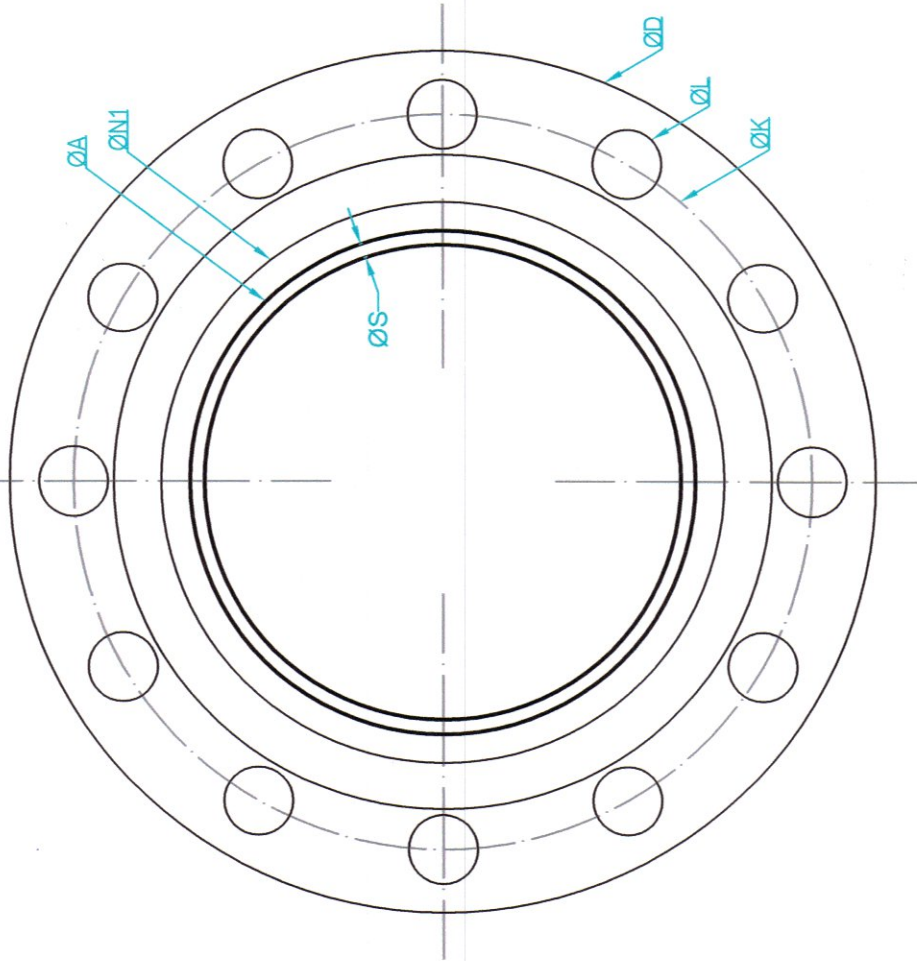
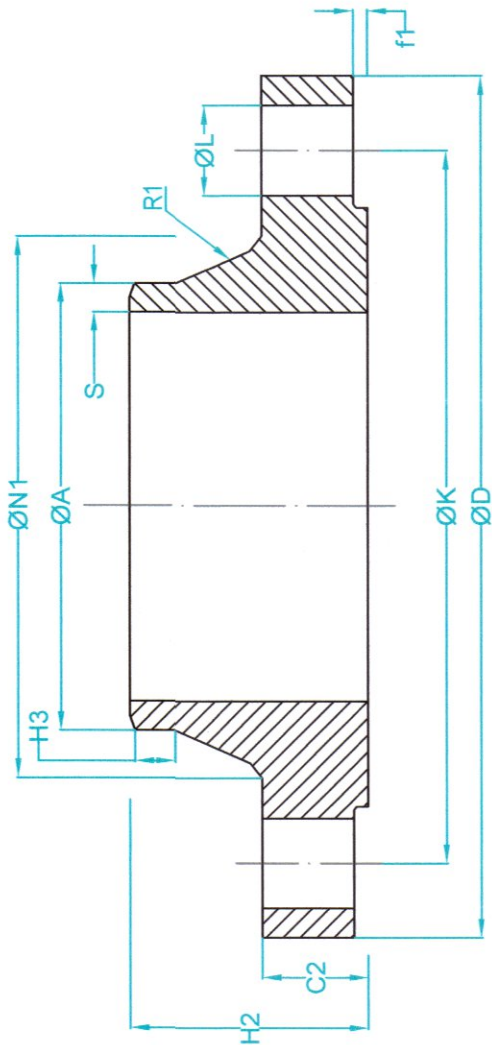
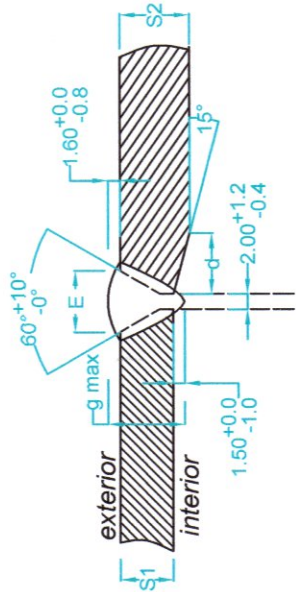


Dimensiuni flansa cu gat sudabil



DETALII SUDURI



Caracteristicile rostului de sudare:

- forma: în Y^n ;
 teșirea capetelor fevii: $30^\circ + 35^\circ$;
 distanța între capete: $1,6 + 3,2$ mm;
 supraîncălțarea sudurii
 - la exterior $0,8 + 1,6$ mm;
 - la interior max. $1,5$ mm;

Sudura							
	DN1	S1	DN2	S2	d	E	g max
	250	6.3	250	8.8	9.3	7.3	9.4

Nota:

Flansa cu gât sudabil TIP 11 conf. SR EN 1092-1+A1:2013

Flansele se vor confectiona (procura) conf. caracteristicilor din tabelul anexat.

DN	Diametre [mm]				Suruburi		Diametru exterior gat sudabil	Grosime	Suprafata	Masura [mm]		Diametru gat de baza [mm]	Raza [mm]	Grosimea gatului [mm]	Masa neta	
	Exterior	Cerc surub	Gaura surub	Nr.	Tip	[mm]	[mm]	[mm]	f1	H2	H3	N1	R1	S	Kg	
	D	K	L				A	C2								
250	470	400	36	12	M33	273,1	46	2		125	18	316	12	8.8	48.30	
Verificator/ Expert				Nume		Semnatura	Cerinta	Referat / Expertiza Nr. / Data								
S.C. SNIF PROIECT S.A. Targoviste S.C. ATANASIU PROIECT S.R.L.								Beneficiar: CONPET S.A. PLOIESTI							Pr. nr. 391/2020	
Specificatie		Nume		Semnatura		Scara:		"Inlocuire conducta Ø10 3/4" Lascar Catargiu - Independenta (nr. inv. 122406P/118536), itei tara, pe tronsonul Capat RK Lascar Catargiu (2011) - magistrala irigatii Independenta, Ø10 3/4", in lungime de aproximativ 3.5 Km"							Faza PT+CS+DE	
Sef proiect		Ing. Costea Paul		Ing. Radu Florin		Data: 2020		Flansa cu gat sudabil DN 250							Pl. nr. 21	
Desenat		Ing. Vlasceanu Catalin		Ing. Vlasceanu Catalin		Data: 2020										
Proiectat		Ing. Vlasceanu Catalin		Ing. Vlasceanu Catalin		Data: 2020										